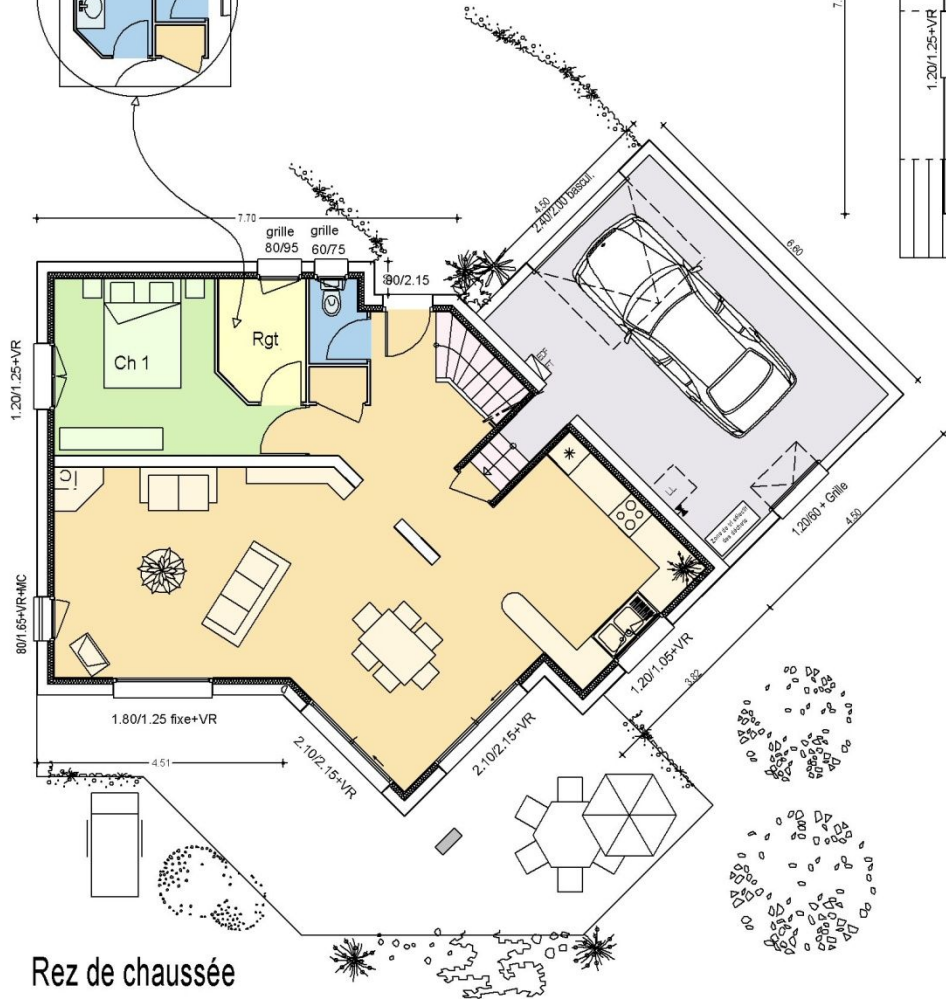
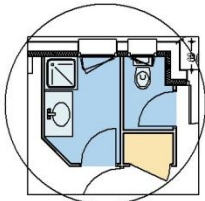


Courbet 135

Garage ou Sous-sol

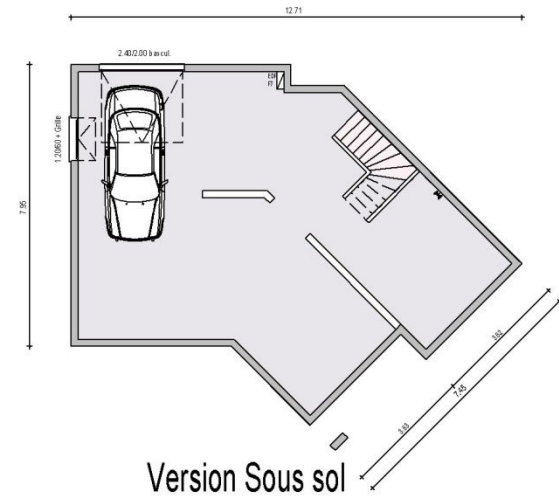


Possibilité d'aménagement d'une salle d'eau à la place du rangement



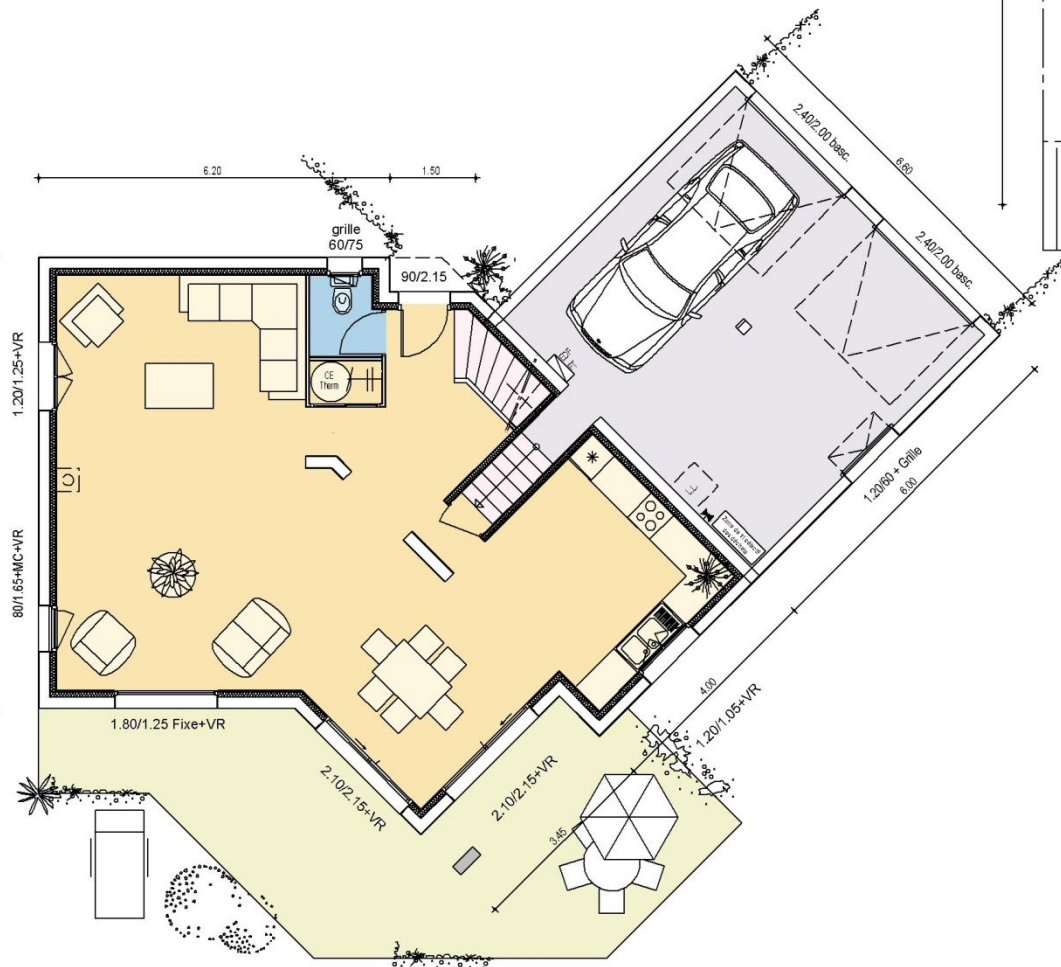
Etage

SURFACE AMENAGEE	135.18 m ²
SURFACE HABITABLE	124.06 m ²
Surface des annexes - Sous-sol :	
Garage :	26.66 m ²
Entrée+Pl	
Salon / Séjour	32.33 m ²
Cuisine	11.70 m ²
Chambre 1	11.20 m ²
Rgt	3.44 m ²
WC	1.63 m ²
Escalier	3.05 m ²
Galerie	8.76 m ²
Chambre 2	13.95 m ²
Chambre 3	14.55 m ²
Chambre 4	12.19 m ²
Salle de bains	7.68 m ²
Dressing	5.01 m ²



Version Sous sol

Courbet 166



Rez de chaussée



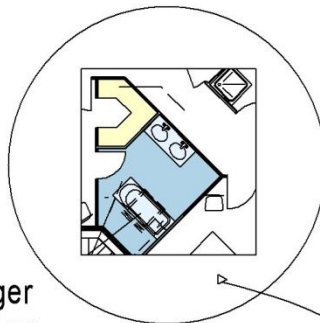
Etage

Bains	8.12 m2
Bains	7.55 m2
Chambre 2	12.5 m2
Chambre 3	13.37 m2
Chambre 4	13.49 m2
Cuisine	12.14 m2
Entrée	8.76 m2
Escalier	3.95 m2
Galerie	7.11 m2
Garage	35.96 m2
Mezzanine	12.68 m2
Suite parentale	16.97 m2
Séjour	46.73 m2
WC	1.72 m2
SURFACE AMENAGEE	165.15 m ²
SURFACE HABITABLE	143.72 m ²
SURFACE ANNEXES	35.96 m ²

Courbet 200

Bains	4.66 m ²
Bains	9.64 m ²
Cave 1	26.79 m ²
Cave 2	16.89 m ²
Cellier	3.13 m ²
Chambre 1	14.37 m ²
Chambre 2	16.36 m ²
Chambre 3	13.49 m ²
Chambre 4	11.66 m ²
Cuisine	14.60 m ²
Degt.	8.71 m ²
Dressing	2.90 m ²
Dressing	8.14 m ²
Entrée	11.43 m ²
Escalier	3.91 m ²
Espace loisir	24.84 m ²
Garage	66.02 m ²
Pl.	0.85 m ²
Salon	48.03 m ²
WC	2.01 m ²
WC	2.05 m ²
SURFACE AMENAGEE	200.79 m ²
SURFACE HABITABLE	173.48 m ²
SURFACE ANNEXES	109.75 m ²

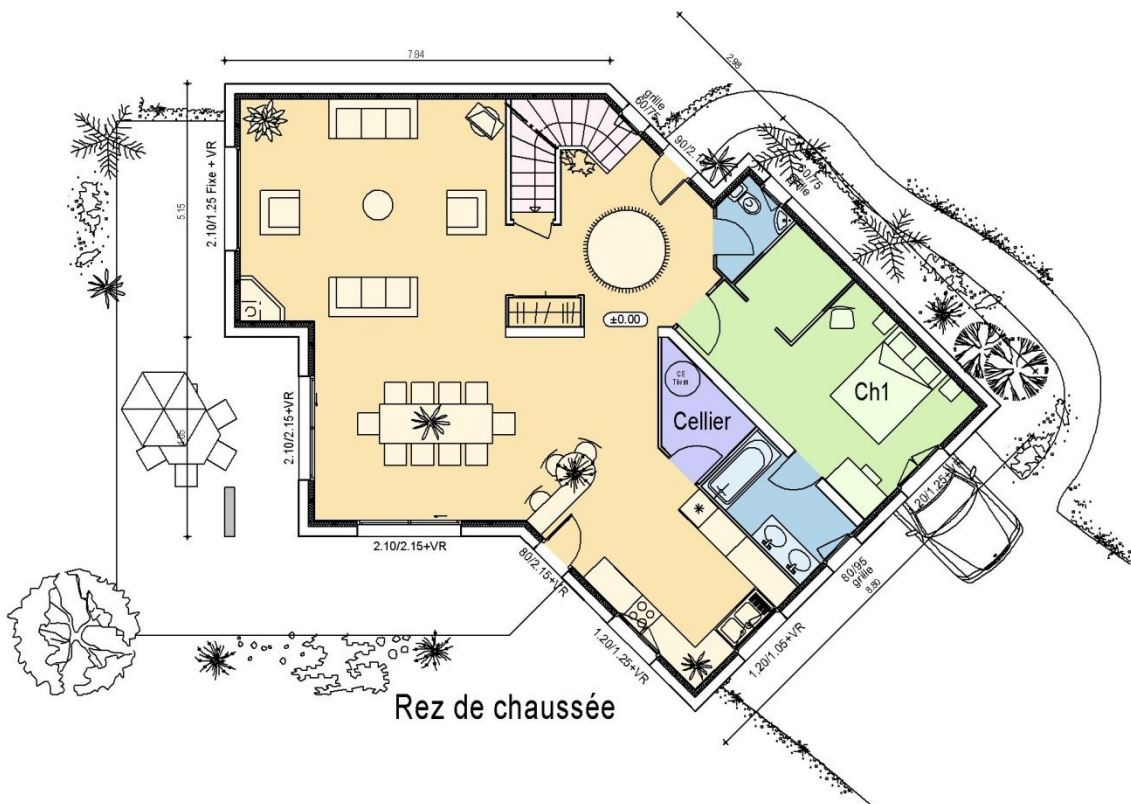
Sous sol



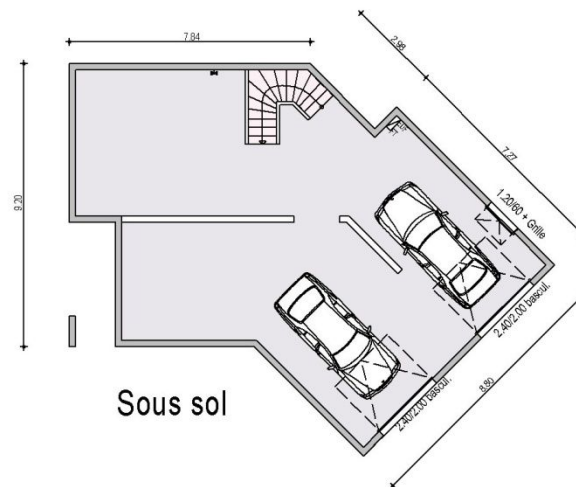
Possibilité d'aménager une salle de bains et un dressing privés pour la chambre parentale



Etage



Rez de chaussée



Sous sol

